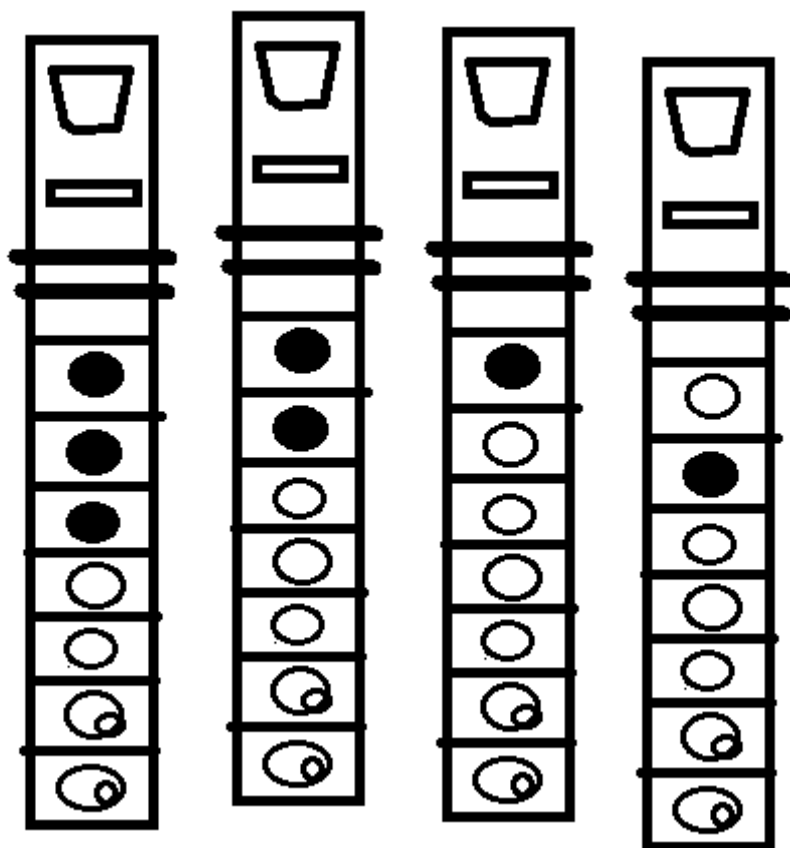


Při hraní držíme vždy levým palcem spodní díрку flétny!!!

Flétnu držíme levou rukou nahoře a levá ruka hraje tóny na prvních třech dírkách. Pravá ruka spočívá na dolní části tj. na dolních čtyř dírkách (ale zatím s ní nehrajeme!).

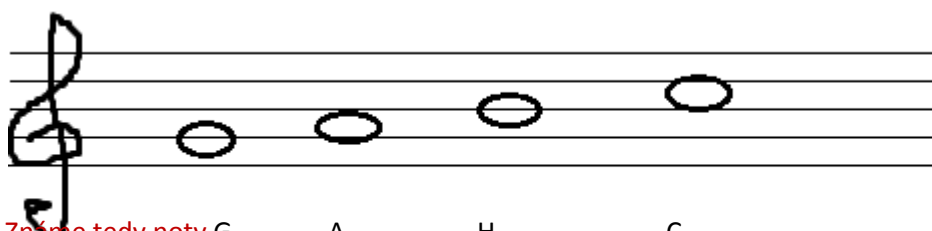


tón **G**

tón **A**

tón **H**

tón **C**



Známe tedy noty G

A

H

C

Provádíme nádechy nosem, výdechy do flétny ústy. Flétnu držíme stisknutou rty, nikoliv zuby. Hospodaříme s dechem – pravidelné nádechy po určitých taktech (ne po každé notě). Hrajeme ideálně ve stoje a držíme trup zpříma. Na počátku můžeme ignorovat délky not a snažíme se hrát hlavně dlouhé čisté tóny. Pomalu čteme z not a hraní postupně cvičením zrychlujeme podle uvedeného rytmu.

Je nutné cvičit pravidelně, nikoliv příliš dlouho = lépe 7x v týdnu 15 minut, než 1x v týdnu hodinu!!!